

Une ville de moins de 50 ans et déjà toute une histoire !

La Grande Motte a été construite de toute pièce à la fin des années 1960. Elle fait partie du dispositif mis en place par le Général De Gaulle d'aménagement du littoral du Languedoc-Roussillon, mieux connu sous l'appellation de « Mission Racine ». La construction de la cité balnéaire est une entreprise pharaonique confiée à un architecte visionnaire : Jean Balladur. Pendant près de 30 ans, entouré d'une petite équipe soudée, il va donner vie à un rêve : construire une ville idéale dans laquelle « on met l'architecture dans l'homme et pas l'homme dans l'architecture ».



Le saviez-vous ?

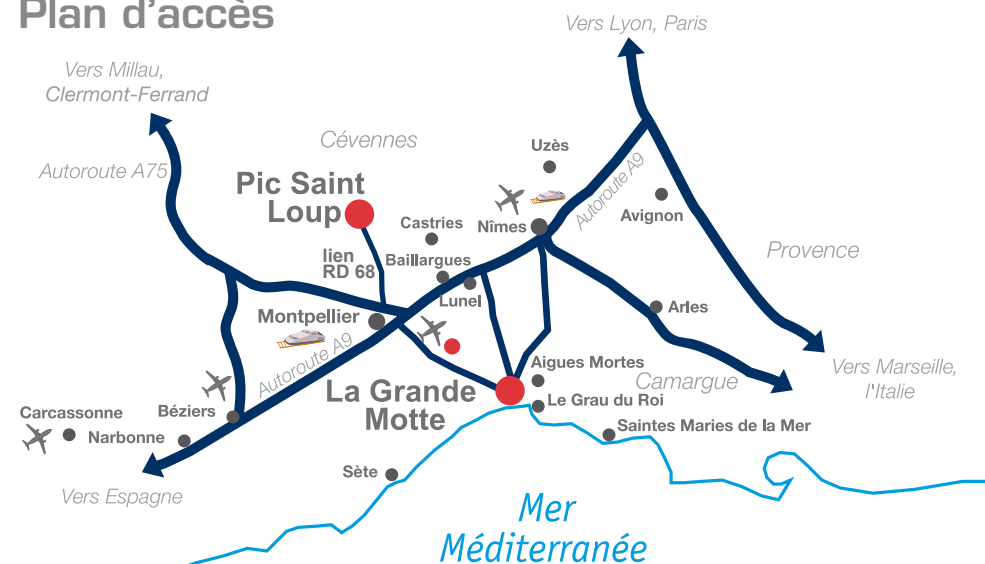
Ici les quartiers ont chacun une personnalité bien différente : le centre-ville (ou quartier du Levant) est la part masculine de la ville, les pyramides tronquées sont le motif architectural principal comme à Teotihuacan au Mexique ! Le Couchant est le quartier féminin, les constructions se font plus rondes, plus douces.

Ici l'art est dans la rue : le jardin des médaillons ; la place des 3 pouvoirs ; la place du Cosmos ; la Navigarde... sculptures, créations ont été conçues dès l'origine pour aller à la rencontre du vacancier.

Ici la nature est maîtresse : près de 70% de la superficie de la ville sont composés d'espaces verts ! La ville est même obligée de mettre en place une gestion « forestière » de ses espaces publics. Qui a dit que La Grande Motte était bétonnée ?

C'est tout ça et plus encore que les visites guidées groupes de La Grande Motte vous proposent de découvrir, une étape unique en proche périphérie de Montpellier et à quelques kilomètres de la cité médiévale d'Aigues-Mortes.

Plan d'accès



De Montpellier :
25 kilomètres / 30 minutes

De Nîmes :
40 kilomètres / 45 minutes

D'Aigues-Mortes :
9 kilomètres / 15 minutes



Stationnement

Possibilité de déposer minute devant l'Office de Tourisme au 55 rue du Port, puis stationnement obligatoire sur le parking « poids lourds » situé Allée des Ecureuils dans le quartier de Haute Plage.



Informations et Réservations

Votre contact groupes :
Anaïs / Office de Tourisme de La Grande Motte
33 + (0)4 67 56 42 00
anaïs@lagrandemotte-accueil.com



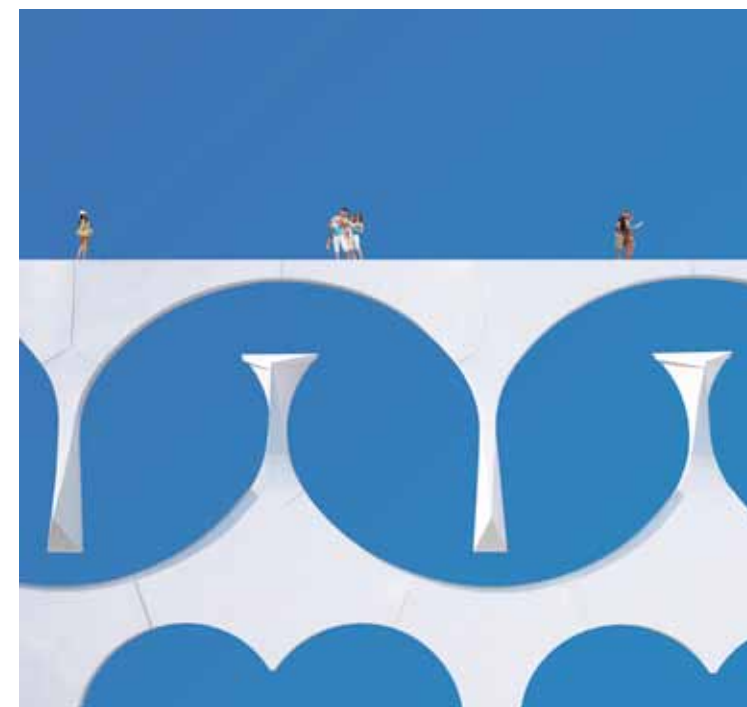
lagrandemotte.com

La Grande Motte bien plus grande que vous ne l'imaginez



La Grande Motte

Groupes



3 visites guidées pour
découvrir une architecture
unique au monde



La Grande Motte Patrimoine du XX^e siècle



Visitez une œuvre majeure du XX^e siècle !



La Grande Motte a été reconnue en 2010, ville « patrimoine du XX^e siècle » par le Ministère de la Culture. Ce prestigieux label est venu récompenser la vision avant-gardiste de l'architecte en chef de la ville : Jean Balladur.

Une architecture à couper le souffle !

La Grande Motte ne laisse personne indifférent. Et pour cause ! Jean Balladur dessine ici, sortant des sables de Camargue, une ville idéale, un rêve de cité vouée aux vacances, aux loisirs, aux plaisirs. Il va puiser ses références dans les sites les plus prestigieux d'Amérique du Sud. Les célèbres pyramides du centre-ville, devenues emblèmes de La Grande Motte, sont directement inspirées des pyramides de Teotihuacan au Mexique. Le béton, une matière liquide et créative, est utilisé à La Grande Motte comme à Brasilia, ville capitale conçue par un autre grand architecte, Oscar Niemeyer... Tout à La Grande Motte est ampleur et symbolique, les quartiers dialoguent ; les bâtiments racontent une histoire ; l'art est partout et surtout... dans la rue !

3 visites guidées pour tout savoir sur La Grande Motte



La Grande Motte, cité des sables

Visite du centre-ville de La Grande Motte, quartier masculin, célèbre pour ses fameuses pyramides tronquées, à la forme si caractéristique. Cette visite est une excellente introduction à l'histoire de la ville et à celle de la « Mission Racine », elle permet de comprendre l'architecture de Jean Balladur et de découvrir les principaux sites et monuments de ce quartier : la Grande Pyramide ; la place des trois pouvoirs ; la passerelle Saint Jean...



Le Couchant, un jardin en bord de mer

Visite du quartier féminin, le Couchant, pour mieux comprendre la forme originale et unique des bâtiments. Jean Balladur fait de ce quartier un Eden : la voiture est quasi absente, les constructions portent les noms poétiques de « Conques de Vénus » ou « Bonnets d'Evêque ». Cette visite aborde les thèmes chers à Jean Balladur : la symbolique en architecture, la sculpture à valeur d'usage et permet de découvrir les sites remarquables que sont la place des Anciens d'Indochine (ex-place de l'homme), la place du Cosmos, le front de mer et les cheminements secrets du quartier...



Le Ponant, rencontre du fleuve et de la mer

Quartier emblématique de La Grande Motte, le Ponant est un petit bout de paradis. L'étang qui porte son nom est à l'origine de la ville de La Grande Motte puisque c'est ici que l'on a puisé le sable et les alluvions qui ont servi à surélever le centre-ville... Les Ecologistes de l'Euzière, spécialistes reconnus de la faune et de la flore de La Grande Motte, proposent au travers de cette visite une découverte de la richesse insoupçonnée de la Presqu'île du Ponant.

Informations pratiques

Les visites



- > **Durée** : 2h approximativement
- > **Réservation** : 1 mois
- > **Tarif** « La Grande Motte, Cité des Sables » et « Le Couchant, un jardin en bord de mer » : 130 € TTC par groupe (maximum 30 personnes) / Pour un groupe de taille supérieure, nous consulter / prévoir des chaussures confortables et une tenue adaptée
- > Visite opérée par les associations Apport, Sud Découverte et les guides de l'Office de Tourisme
- > **Tarif** « Le Ponant, rencontre du fleuve et de la mer » : 240 € TTC par groupe (maximum 30 personnes) / Pour un groupe de taille supérieure, nous consulter / prévoir des chaussures confortables et une tenue adaptée
- > Visite opérée par l'association « les Ecologistes de l'Euzière »
- > Visites réalisables à l'année sous réserve de bonnes conditions météorologiques.
- > L'Office de Tourisme peut également vous proposer une visite sur mesure au départ de votre lieu de résidence ou sur d'autres thèmes, n'hésitez pas à nous contacter
- > La visite « La Grande Motte, cité des sables » est également réalisable en anglais et en italien



A votre service



L'Office de Tourisme de La Grande Motte se tient à votre disposition pour mettre en place votre programme de visite à La Grande Motte. Il tient à votre disposition la liste des restaurants qui accueillent des groupes à l'année. La Grande Motte c'est aussi une offre hôtelière de qualité dont 70% des chambres sont en 4****.

Vous souhaitez programmer la visite de La Grande Motte dans vos documents ? Nous mettons à votre disposition tous les visuels de ce document et plus encore, libres de droits.

Contact : Karen / karenkruit@ot-lagrandemotte.fr